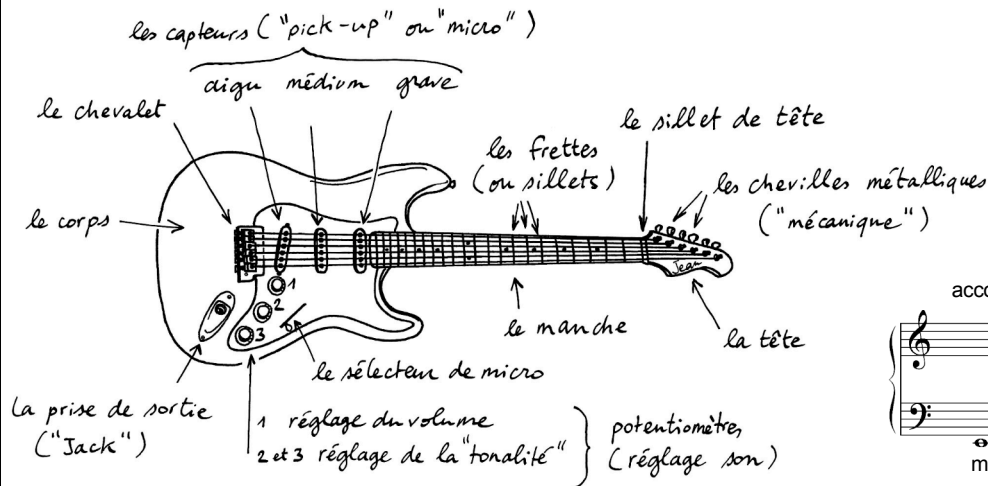


6. Les Etats-Unis _ Rock symphonique

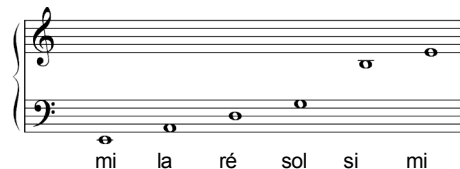
Un instrument : la guitare électrique

La **guitare électrique** est un instrument de musique à **cordes** grattées de la famille du luth. Contrairement à la **guitare acoustique**, la guitare électrique n'a pas besoin de caisse de résonance: des '**micros**' captent les vibrations des cordes. Un **amplificateur** permet de rendre le son **audible** après divers **traitements du signal** (des filtres ou des "effets" comme la distorsion, le delay, le chorus,...)

C'est dans les années 1950 que les guitares électriques à corps plein font leur véritable apparition avec une production en série. On peut citer les instruments inventés par Leo **Fender** comme la **Stratocaster** (1954). La **saturation** du son est due à un fort écrêtage du signal électrique d'entrée de l'instrument. Plus l'écrêtage est important plus le son est distordu.



accordage de la guitare



La musique 'Rock symphonique'

Le morceau débute sur un **rythme binaire** souvent à **4 temps**. Le **tempo** est **medium-rapide**. La jeu de la batterie commence sur la grosse caisse avant de trouver sa formule rythmique caractéristique:

charleston
caisse claire
grosse caisse



La **guitare rythmique** découpe le temps en croches et joue des intervalles de quintes:



Le traditionnel solo de guitare saturée est joué par un **violon électrique**.

La **partie de basse** est très simple: elle joue des noires ou des croches sur la tonique.

batterie

guitare

violon solo

contrechant

basse



Géographie musicale

Etats-Unis, Royaume-Uni.



Tour du Monde dans un fauteuil